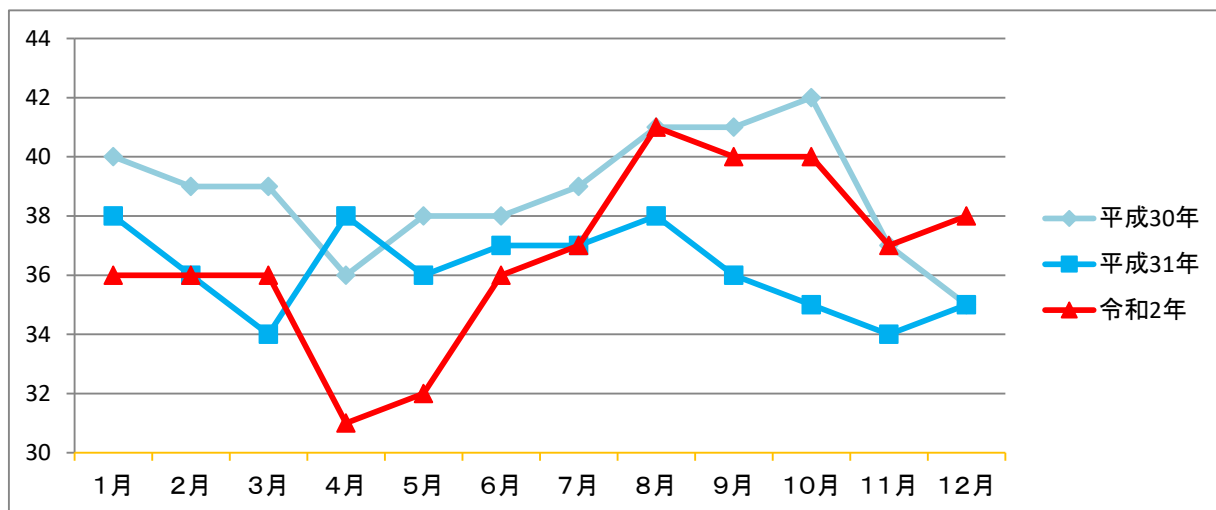


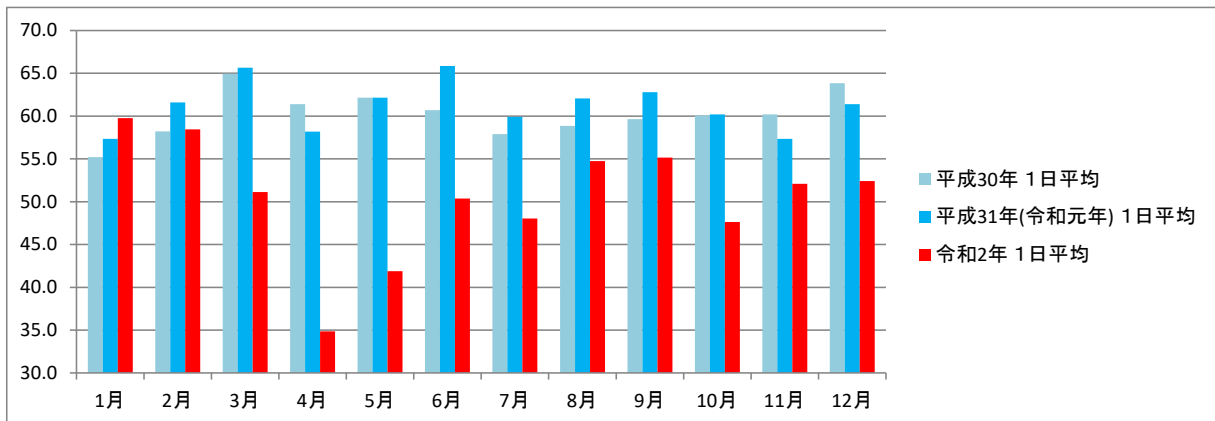
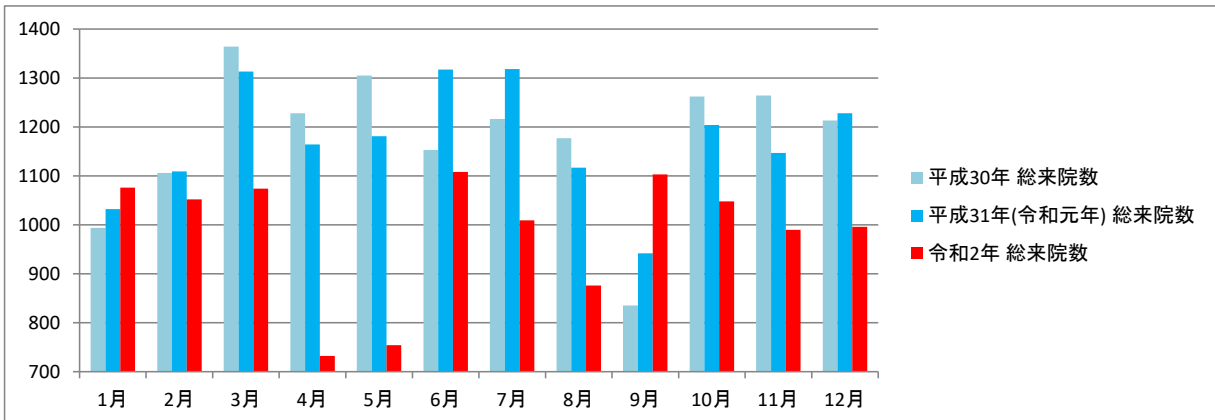
# 平均在院時間

	平成30年	平成31年	令和2年
1月	40	38	36
2月	39	36	36
3月	39	34	36
4月	36	38	31
5月	38	36	32
6月	38	37	36
7月	39	37	37
8月	41	38	41
9月	41	36	40
10月	42	35	40
11月	37	34	37
12月	35	35	38
平均	38.8	36.2	36.7



# 総来院数

	平成30年			平成31年(令和元年)			令和2年		
	総来院数	1日平均	診療実日数	総来院数	1日平均	診療実日数	総来院数	1日平均	診療実日数
1月	994	55.2	18	1032	57.3	18	1076	59.8	18
2月	1106	58.2	19	1109	61.6	18	1052	58.4	18
3月	1364	65.0	21	1313	65.7	20	1074	51.1	21
4月	1228	61.4	20	1164	58.2	20	732	34.9	21
5月	1305	62.1	21	1181	62.2	19	754	41.9	18
6月	1153	60.7	19	1317	65.9	20	1108	50.4	22
7月	1216	57.9	21	1318	59.9	22	1009	48.0	21
8月	1177	58.9	20	1117	62.1	18	876	54.8	16
9月	835	59.6	14	942	62.8	15	1103	55.2	20
10月	1262	60.1	21	1204	60.2	20	1048	47.6	22
11月	1264	60.2	21	1147	57.4	20	990	52.1	19
12月	1213	63.8	19	1228	61.4	20	996	52.4	19
計	14117	60.3	234	14072	61.2	230	11818	50.5	235



# 新患数

	平成30年			平成31年(令和元年)			令和2年		
	新患数	1日平均	診療実日数	新患数	1日平均	診療実日数	新患数	1日平均	診療実日数
1月	142	7.9	18	136	7.6	18	148	8.2	18
2月	130	6.8	19	141	7.8	18	104	5.8	18
3月	156	7.4	21	211	10.6	20	105	5.0	21
4月	175	8.8	20	160	8.0	20	75	3.6	21
5月	199	9.5	21	178	9.4	19	87	4.8	18
6月	143	7.5	19	194	9.7	20	134	6.1	22
7月	169	8.0	21	170	7.7	22	129	6.1	21
8月	152	7.6	20	146	8.1	18	115	7.2	16
9月	67	4.8	14	104	6.9	15	134	6.7	20
10月	161	7.7	21	166	8.3	20	123	5.6	22
11月	154	7.3	21	155	7.8	20	107	5.6	19
12月	138	7.3	19	181	9.1	20	101	5.3	19
計	1786	7.6	234	1942	8.4	230	1362	5.8	235

